


<p>โรงพยาบาลปราสาท จังหวัดสุรินทร์</p>		<p>ระเบียบปฏิบัติ (System Procedure:SP) เลขที่ SP-PCTPED-003</p>
<p>เรื่อง: แนวทางการดูแลทารกแรกเกิดน้ำตาลในเลือดต่ำ (Hypoglycemia)</p>		
<p>จัดทำโดย: คณะกรรมการ PCT กุมารเวชกรรม</p>	<p>ฉบับปรับปรุงครั้งที่ 1 (จำนวน 2 หน้า รวมปก) ประกาศใช้เมื่อ: 14 ส.ค. 2561</p>	
<p>หน่วยงานนำไปใช้: ทุกหน่วยงาน</p>		

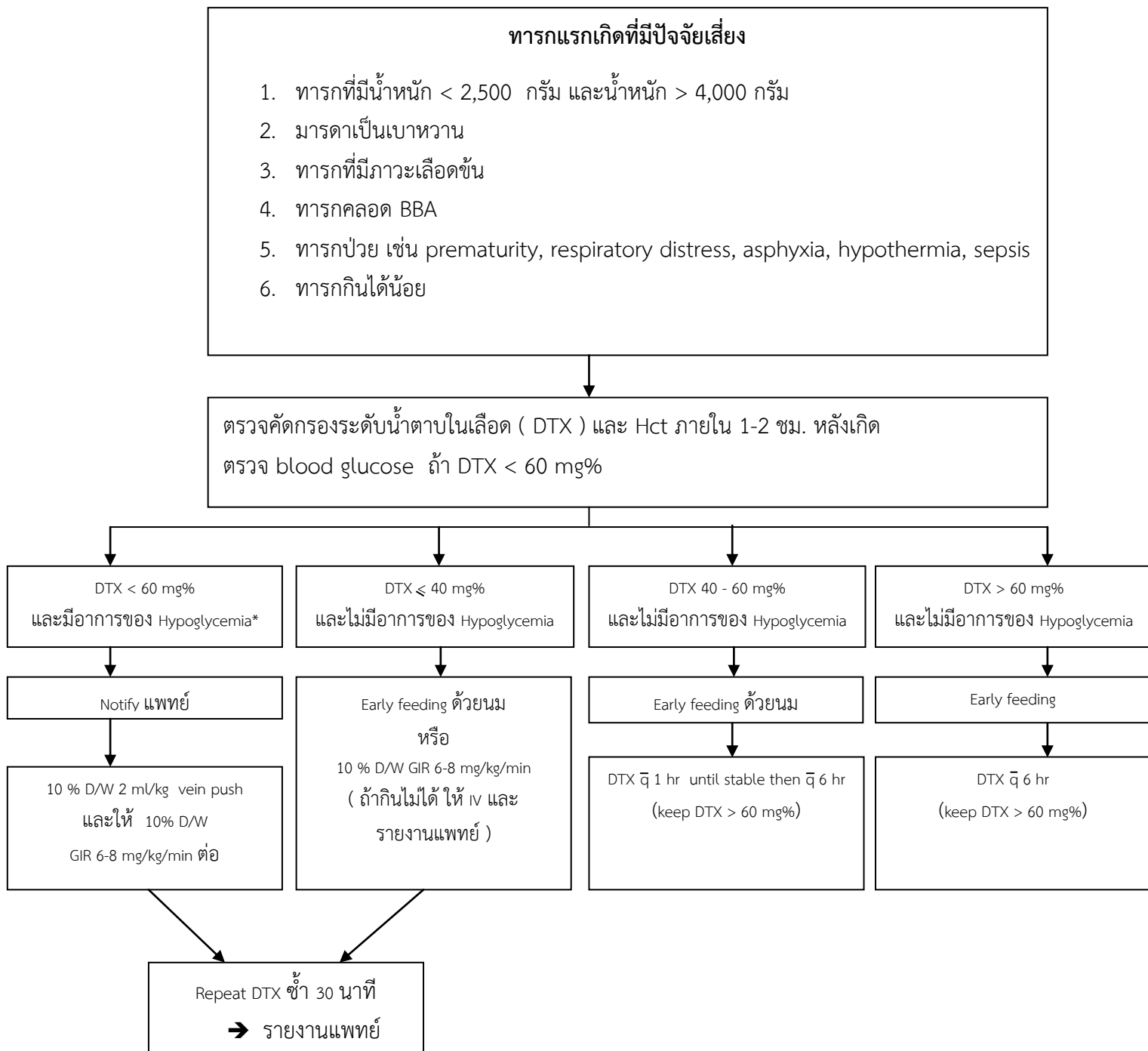
๑

.....
(นางสาวปิยดา พรใหม่)
นายแพทย์ชำนาญการ
ประธาน PCT กุมารเวชกรรม

.....
๕.๕.๖
(นางสาวอัญชลี ลวดเงิน)
นายแพทย์ชำนาญการ
หัวหน้ากลุ่มภารกิจด้านพัฒนาระบบบริการ
และสนับสนุนบริการสุขภาพ

.....
(นายประมวล ไทยงามศิลป์)
ผู้อำนวยการโรงพยาบาลปราสาท

แนวทางการดูแลทารกแรกเกิดน้ำตาลในเลือดต่ำ (Hypoglycemia)



*อาการของ Hypoglycemia : ส่วนใหญ่ไม่มีอาการ (Asymtomatic), ที่มีอาการ (Symtomatic) มักจะเป็นอาการที่ไม่จำเพาะ เช่น ซึม สั่น หยุดหายใจ เขียว หายใจเร็ว กระสับกระส่าย Hypothermia ชัก หมดสติ

ข้อบ่งชี้ของการรายงานแพทย์ทันทีที่ได้ผล DTX และ Hct

- ทารกสงสัย sepsis
- ทารกสงสัย polycythemia
- ทารก respiratory distress