

<p>โรงพยาบาลปราสาท จังหวัดสุรินทร์</p>	 <p>สำนักงานสาธารณสุขจังหวัดสุรินทร์ โรงพยาบาลปราสาท</p>	<p>ระเบียบปฏิบัติ (System Procedures : SP) รหัส <b>SP-ANS-001-00</b></p>
<p>เรื่อง : แนวทางการให้คำแนะนำทางเวชปฏิบัติในการประเมินผู้ป่วยก่อนการระงับความรู้สึก</p>		
<p>ชื่อหน่วยงาน : กลุ่มงานวิสัญญีวิทยา, กลุ่มงานการพยาบาลผู้ป่วยห้องผ่าตัด</p>	<p>ฉบับแรก (จำนวน 4 หน้ารวมปก) วันที่อนุมัติใช้ <b>30 เม.ย. 2567</b></p>	
<p>คณะผู้จัดทำ นางเกศินี ทุนดี นางสาวกฤติกา อ้อทอง นายอิทธิศักดิ์ อยู่สบาย</p>	<p>ตำแหน่ง นายแพทย์ชำนาญการ นายแพทย์ชำนาญการ พยาบาลวิชาชีพชำนาญการ</p>	<p>ลายมือชื่อ ..... ..... .....</p>
<p>ผู้ตรวจสอบ..... (นางเกศินี ทุนดี) กลุ่มงานวิสัญญีวิทยา</p>	<p>ผู้อนุมัติ..... (นางสาวชูหงส์ มหรรทศนพงศ์) ผู้อำนวยการโรงพยาบาลปราสาท</p>	
<p>หน่วยงานที่นำไปใช้</p> <ol style="list-style-type: none"> <li>1) องค์กรแพทย์</li> <li>2) องค์กรพยาบาล</li> <li>3) กลุ่มงานการพยาบาลผู้ป่วยอุบัติเหตุและฉุกเฉิน</li> <li>4) กลุ่มงานการพยาบาลผู้ป่วยนอก</li> <li>5) หอผู้ป่วยในทุกหน่วย</li> </ol>		

การควบคุมระบบเอกสารคุณภาพ

ประวัติการแก้ไข :

ครั้งที่	วันที่อนุมัติใช้	รายละเอียดการแก้ไข	เลขหน้า
00	<b>30 เม.ย. 2567</b>	ประกาศใช้ทั้งฉบับ	1-4



แนวทางการให้คำแนะนำทางเวชปฏิบัติในการประเมินผู้ป่วยก่อนการระงับ ความรู้สึก SP-ANS-001-00	วันที่อนุมัติใช้
โรงพยาบาลปราสาท จังหวัดสุรินทร์	30 เม.ย. 2567

## 1. วัตถุประสงค์

1.1. เพื่อเป็นแนวทางการให้คำแนะนำทางเวชปฏิบัติในการประเมินผู้ป่วยก่อนการระงับความรู้สึก

## 2. ขอบเขต

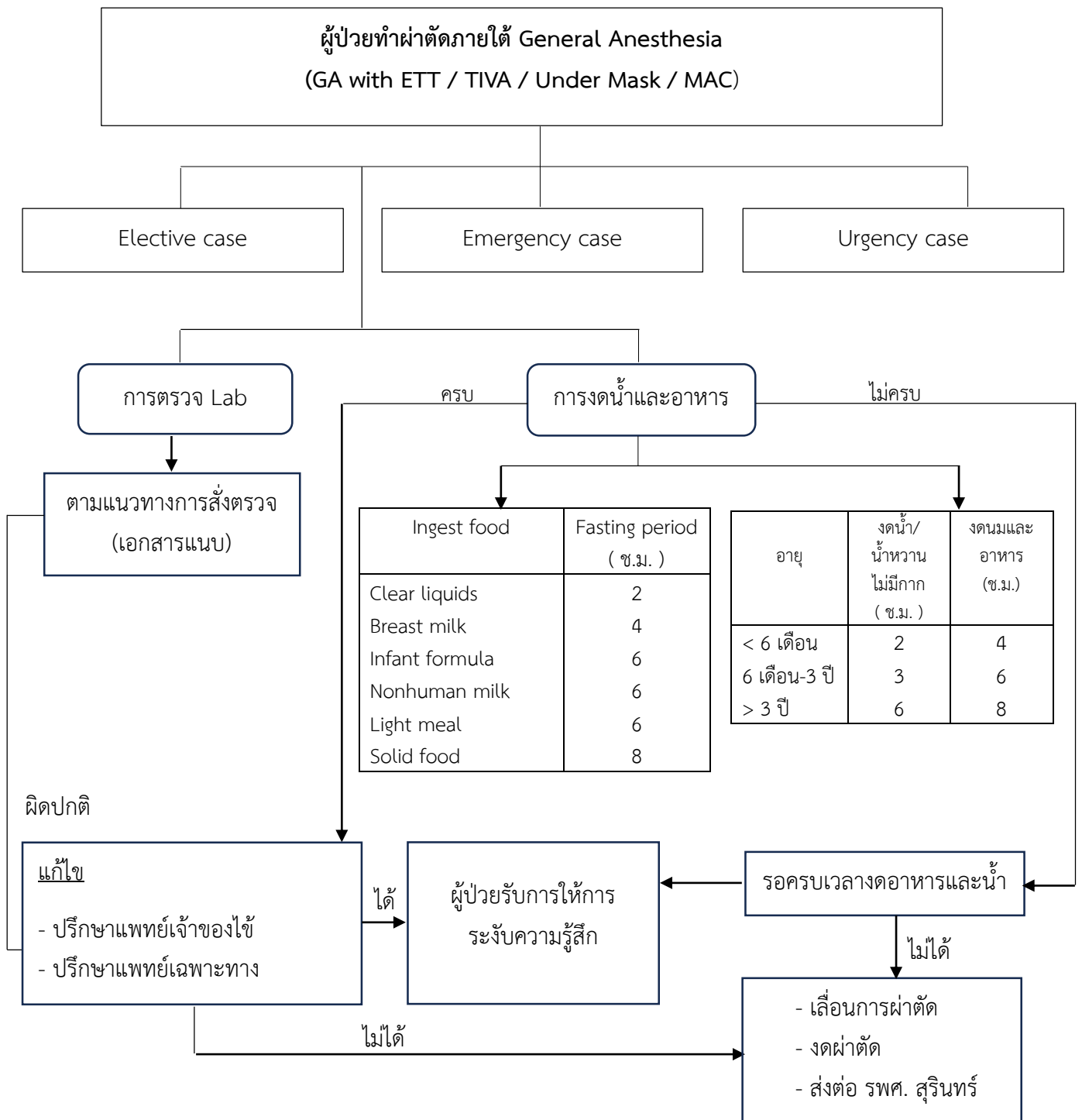
- คำแนะนำทางเวชปฏิบัตินี้ใช้สำหรับวิสัญญีแพทย์ ผู้ประกอบวิชาชีพเวชกรรม หรือวิสัญญีพยาบาล ในการประเมินผู้ป่วยก่อนการระงับความรู้สึก สำหรับโรงพยาบาลปราสาท บุคลากรมีหน้าที่ประเมินผู้ป่วยทั้งในกรณีการระงับความรู้สึกแบบวางแผนล่วงหน้า (elective) และแบบฉุกเฉิน (emergency) ซึ่งในกรณีหลังอาจประเมินสถานะของผู้ป่วยตามความจำเป็นเร่งด่วน

## 3. คำจำกัดความ

- การประเมินผู้ป่วยก่อนการระงับความรู้สึก (Preanesthesia evaluation) หมายถึง ขั้นตอน กระบวนการตั้งแต่การทบทวนเวชระเบียน การซักประวัติ การตรวจร่างกาย การส่งตรวจทางห้องปฏิบัติการ และการส่งปรึกษาแพทย์เฉพาะทาง
- การระงับความรู้สึกหมายถึง การระงับความรู้สึกแบบทั่วไป (General anesthesia) การระงับความรู้สึกเฉพาะส่วน (Regional anesthesia) และการเฝ้าระวังโดยบุคลากรทางวิสัญญีวิทยา (Monitored Anesthesia Care; MAC) ทั้งนี้อ้างอิงตามประกาศราชวิทยาลัยวิสัญญีแพทย์แห่งประเทศไทย ฉบับที่ ๔/ ๒๕๕๘ เรื่อง มาตรฐานการระงับความรู้สึก

## 4. ความรับผิดชอบ

- วิสัญญีแพทย์ แพทย์ผู้ประกอบวิชาชีพเวชกรรม วิสัญญีพยาบาล พยาบาล





ตารางแนวทางการเลือกส่งตรวจทางห้องปฏิบัติการ

รายการ	CBC Platelet count	PT/PTT, INR	Electrolytes	BUN / Cr	Blood Sugar	LFT	CXR	EKG
<b>ชนิดการผ่าตัด</b>								
Low cardiac risk surgery	+						+	
Intermediate Cardiac risk surgery	+						+	
High cardiac risk surgery	+	+					+	+
<b>อายุ</b>								
< 40 ปี	+							
40 ปีขึ้นไป	+		+	+	+		+	+
<b>โรคประจำตัว</b>								
CVS							+	+
Pulmonary							+	
Hepatobiliary	+	+	+	+		+		
Renal	+		+	+				
DM			+	+	+			+
Hematologic (Bleeding disorder, anemia)	+	+						
CNS			+	+				+

ที่มา : แนวทางเวชปฏิบัติของราชวิทยาลัยวิสัญญีแพทย์แห่งประเทศไทย พ.ศ.2562

เรื่อง คำแนะนำทางเวชปฏิบัติในการประเมินผู้ป่วยก่อนการระงับความรู้สึก (Preanesthetic evaluation )