
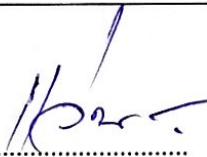


<p>โรงพยาบาลปราสาท จังหวัดสุรินทร์</p>		<p>ระเบียบปฏิบัติ (System Procedure:SP) เลขที่ SP-CLT-LAB-001</p>
<p>เรื่อง: แนวทางการรายงานผลค่าวิกฤตทางห้องปฏิบัติการ โรงพยาบาลปราสาท</p>		
<p>จัดทำโดย: 1) กลุ่มงานเทคนิคการแพทย์และพยาธิวิทยา 2) องค์กรแพทย์</p>	<p>ฉบับแก้ไขครั้งที่ 1 (จำนวน 3 หน้า รวมปก) ประกาศใช้เมื่อ: 6 ธ.ค. 2561</p>	
<p>หน่วยงานนำไปใช้:</p> <ol style="list-style-type: none"> 1) องค์กรแพทย์ 2) องค์กรพยาบาล 3) แผนกผู้ป่วยในทุกหน่วยงาน 4) แผนกผู้ป่วยนอกทุกหน่วยงาน 5) แผนกอุบัติเหตุฉุกเฉิน 6) กลุ่มงานเทคนิคการแพทย์และพยาธิวิทยา 		



(นางสาวแว่นเพชร ธิบเร่งดี)

นักเทคนิคการแพทย์ปฏิบัติการ

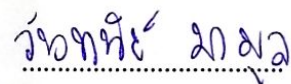
หัวหน้ากลุ่มงานเทคนิคการแพทย์และพยาธิวิทยา



(นางสาวณิชารีย์ โพธิจินดากุล)

นายแพทย์ชำนาญการ

รองประธานกรรมการบริหารความเสี่ยง



(นางวันทนีย์ มามูล)

นายแพทย์ชำนาญการพิเศษ

รองผู้อำนวยการด้านพัฒนาคุณภาพ

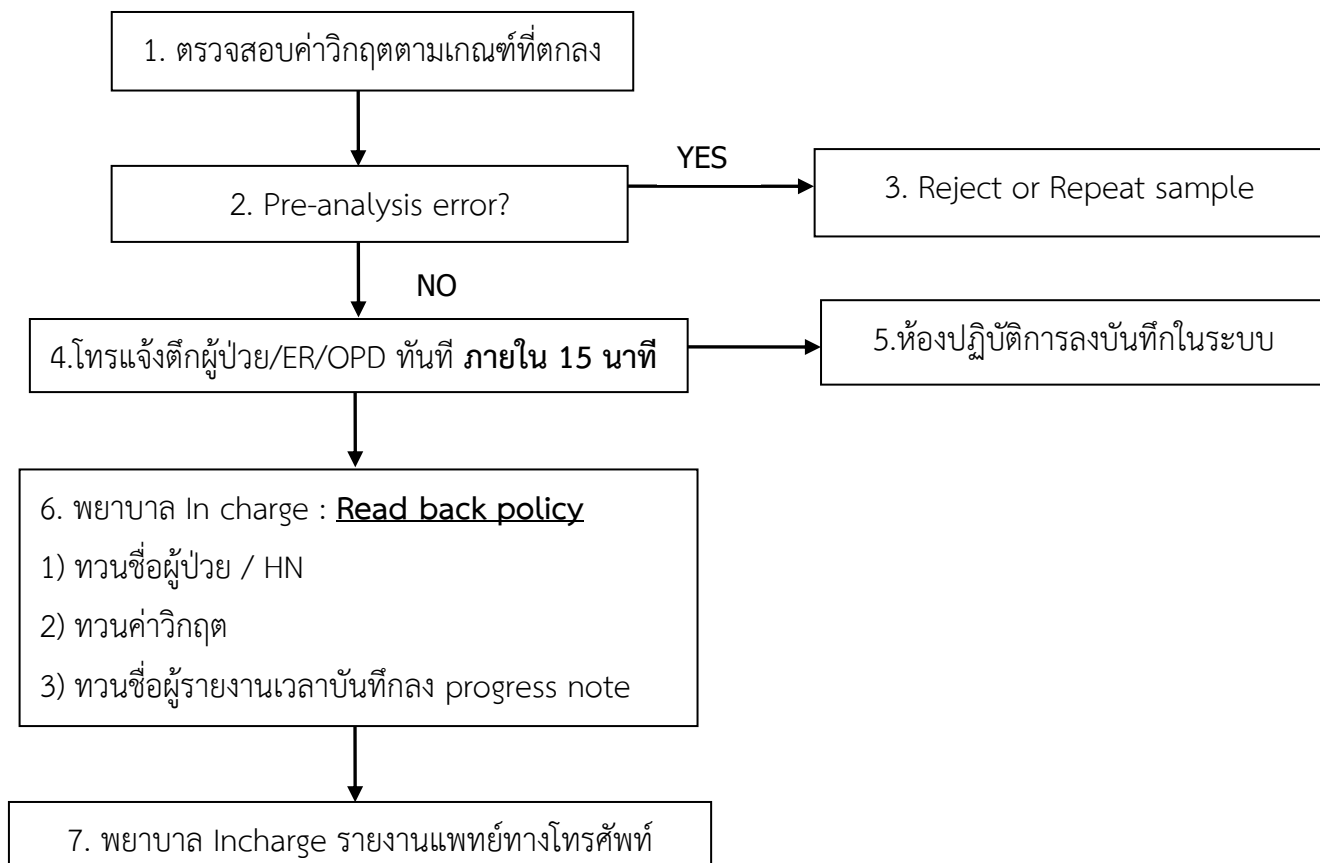


(นายประมวล ไทยงามศิลป์)

ผู้อำนวยการโรงพยาบาลปราสาท

6 ธ.ค. 2561

แนวทางการรายงานผลค่าวิกฤต (Critical value) ทางห้องปฏิบัติการ
โรงพยาบาลปราสาท ปี 2562



แนวทางการรายงานผลด่วนทางห้องปฏิบัติการ

1. โทร. แจ้งให้หน่วยงานทราบว่า มี lab ที่ได้รับการรายงานด่วน ภายในเวรนั้น
2. ตึกผู้ป่วย บันทึกผล progress note
3. พยาบาลรายงานแพทย์

ค่าวิกฤตทางห้องปฏิบัติการ (Critical value) ที่ต้องรายงานภายใน 15 นาที

การทดสอบ		ค่าวิกฤต			
		ผู้ป่วยทั่วไป		เด็กแรกเกิด	
		ค่าต่ำ	ค่าสูง	ค่าต่ำ	ค่าสูง
Chemistry	Sodium (Na)	<125mmol/L	>150 mmol/L		
	Potassium (K)	<3.0 mmol/L	>5.5mmol/L	<2.5mmol/L	>5.5mmol/L
	Bicarbonate (CO ₂)	<15.0mmol/L	>40.0mmol/L		
	Glucose	<60.0 mg/dL	>400.0 mg/dL	<60.0 mg/dL	
	Calcium	<7 mg/dL	>12.0 mg/dL	<8.0 mg/dL	
	Magnesium	<1 mg/dl			
	Phosphorus	<1 mg/dl			
	Microbilirubin				>15 mg/dl
Hematology	WBC count	< 2,000/uL	> 30,000/uL	< 5,000/uL	> 25,000/uL
	Hematocrit (Hct)	< 20%	> 60%	< 33%	> 71%
	Hemoglobin (Hb)	< 7 mg/dL	>20 mg/dL	< 8.5 mg/dL	> 23 mg/dL
	Platelet count (Plt)	< 50,000/uL นอกเหนือ MED <100,000/uL	> 1,000,000/uL		
	INR	นอกเหนือMED>2	Warfarin >4.0		
Microbiology	Hemoculture	Positive แจ็งผลแกรม และผลเพาะเชื้อ			
	Gram stain in CSF	พบเชื้อจากการย้อมแกรม และการเพาะเชื้อ			
Blood bank	ขอโลหิตกรณีฉุกเฉิน	Incompatible (แจ็งหยุดการให้โลหิต)			
	ไม่มีโลหิต	สำหรับเตรียมผ่าตัด,ไม่มีโลหิตในคลัง และกรณีส่งต่อ			
	การเกิดปฏิกิริยาจากการได้รับเลือด	ตรวจพบผล Incompatible จากการทดสอบซ้ำ			

ค่าที่ต้องรายงานผลด่วนภายในเวร

การทดสอบ		ค่าวิกฤต
Immunology	Cryptococcus Ag	Positive
	Syphilis Ab (RPR,TPHA)	Reactive
	Influenza	Positive
Hematology	Blood smear	Malaria positive, พบ blast cell
Microbiology	AFB	Positive
	Modified AFB	Positive
	Gene-Xpert	MTB
	Molecular (Sputum)	Gene-Xpert = Rifampicin resistant Line Probe Assay = Isoniazid + Rifampicin resistant
	DST (TB culture)	MDR TB (Isoniazid + Rifampicin resistant)
	Culture	พบเชื้อดื้อยา (MRSA, VRE, ESBLs, CRE, MDR, ดื้อยา Colitin, S.maltophilia ดื้อยา Levofloxacin,co-trimoxazole)
	Sterile Body fluids อื่นๆ	พบเชื้อจากการย้อมแกรม และการเพาะเชื้อ
	Stool culture	พบเชื้อ Vibrio cholerae
Blood bank	Rh group	Negative