

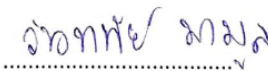
<p>โรงพยาบาลปราสาท จังหวัดสุรินทร์</p>		<p>ระเบียบปฏิบัติ (System Procedure:SP) เลขที่ SP-PCT-OBGYN-006</p>
<p>เรื่อง: แนวทางการดูแลหญิงตั้งครรภ์</p>		
<p>จัดทำโดย: คณะกรรมการ PCT สูตินรีเวชกรรม</p>	<p>ฉบับปรับปรุงครั้งที่ 1 (จำนวน 7 หน้า รวมปก) ประกาศใช้เมื่อ: 12 มิถุนายน 2562</p>	
<p>หน่วยงานนำไปใช้:</p> <ol style="list-style-type: none"> 1) PCT สูตินรีเวชกรรม 2) โรงพยาบาลส่งเสริมสุขภาพตำบลในเขตอำเภอปราสาท จังหวัดสุรินทร์ 		



(นายอำนาจ โพธิ์แก้ว)
นายแพทย์ชำนาญการ
รองประธานทีม PCT สูตินรีเวชกรรม



(นางสาวธิดารัตน์ พรหมบุตร)
นายแพทย์ชำนาญการ
ประธานทีม PCT สูตินรีเวชกรรม



(นางวันทนีย์ มามูล)
นายแพทย์ชำนาญการพิเศษ
รองผู้อำนวยการด้านพัฒนาคุณภาพ



(นายประมวล ไทงามศิลป์)
ผู้อำนวยการโรงพยาบาลปราสาท

แนวทางการดูแลหญิงตั้งครรภ์
สำหรับ โรงพยาบาลส่งเสริมสุขภาพตำบล ในเขตอำเภอปราสาท

นโยบายงานการพัฒนาคุณภาพตามกลุ่มวัย สำนักงานสาธารณสุขจังหวัดสุรินทร์ จังหวัดสุรินทร์กำหนดตัวชี้วัดระดับจังหวัดให้โรงพยาบาลส่งเสริมสุขภาพตำบลผ่านเกณฑ์การประเมินมาตรฐานโรงพยาบาลส่งเสริมสุขภาพตำบลมาตรฐานงานอนามัยแม่และเด็ก ให้ได้ ร้อยละ 35 ในแต่ละอำเภอในเขตจังหวัดสุรินทร์ ร่วมกับโครงการมหัศจรรย์ 1,000 วันแรกของชีวิตเขตสุขภาพที่ 9 โดยมีโครงการนำร่อง 3 ตำบลในเขตอำเภอปราสาท ได้แก่ ตำบลกั้งแอน ตำบลทมอ และตำบลตานี จากปัญหาการดำเนินงานแม่และเด็กอำเภอปราสาท จังหวัดสุรินทร์ 7 ปีที่ผ่านมา พบว่า หญิงตั้งครรภ์ถึงแม้ว่ามีความเสี่ยงต่ำเมื่อมาฝากครรภ์ที่โรงพยาบาลปราสาทแล้วไม่กลับไปฝากครรภ์ ณ สถานบริการโรงพยาบาลส่งเสริมสุขภาพตำบลในพื้นที่ เนื่องจากหญิงตั้งครรภ์ขาดความมั่นใจในการเข้ารับบริการ ฝากครรภ์ ณ โรงพยาบาลส่งเสริมสุขภาพตำบล ส่งผลให้มาตรฐานด้านการฝากครรภ์ไม่ผ่านเกณฑ์เพื่อให้การให้บริการเป็นไป แนวทางเดียวกัน PCT สุนิรีเวชกรรม โรงพยาบาลปราสาท จึงได้จัดทำแนวทางการฝากครรภ์ สำหรับโรงพยาบาล ส่งเสริมสุขภาพตำบล เพื่อให้การดูแลสุขภาพหญิงตั้งครรภ์มีความต่อเนื่อง มารดาและทารกปลอดภัย

Flow การดูแลหญิงตั้งครรภ์

มาเอง
ส่งต่อจาก อสม.

หญิงตั้งครรภ์รายใหม่

ANC ครั้งแรก รพ.สต.
 - ชักประวัติ
 - ตรวจร่างกาย
 - ออกสมุดฝากครรภ์ให้แก่หญิงตั้งครรภ์
 - แนะนำ couple counselling ทุกราย

รพ.ปราสาท
 - ประเมินหญิงตั้งครรภ์
 - ให้คำปรึกษา ก่อนเจาะเลือด, ตรวจทางห้องปฏิบัติการ
 - USG อายุครรภ์ 20 สัปดาห์
 - นัดหมายโรงเรียนพ่อแม่ครั้งที่ 1 ที่โรงพยาบาล
 - นัดหมายเจาะเลือดครั้งที่ 2 ที่โรงพยาบาล
 - ส่งต่อฝากครรภ์ต่อเนื่องที่ รพ.สต

รพ.สต.
 - ให้บริการฝากครรภ์ต่อเนื่อง (ดังตาราง *รพ.สต.)
 - ส่งต่อ รพ.ปราสาท เมื่ออายุครรภ์ 20 เพื่อ USG , 28-32 wks เพื่อเจาะ lab 2 , > 36 wks เพื่อฝากครรภ์

ตารางที่ 1 : ANC 8 ครั้ง นครชัยบุรีรินทร์
 ครั้งที่ 1 ≤ 12 wks
 ครั้งที่ 2 = 16 - 20 wks
 ครั้งที่ 3 = 24- 28 wks
 ครั้งที่ 4 = 30-32 wks
 ครั้งที่ 5 = 32⁺¹-34 wks
 ครั้งที่ 6 = 34⁺¹-36 wks
 ครั้งที่ 7 = 36⁺¹ -38 wks
 ครั้งที่ 8 = 38⁺¹- 40 wks

ตารางที่ 2 สำหรับ อำเภอปราสาท
 ครั้งที่ 1 ≤ 12 wks *
 ครั้งที่ 2 = 16* wks
 ครั้งที่ 2 = 20 wks
 ครั้งที่ 3 = 24 -28 wks*
 ครั้งที่ 4 = 30 -32 wks
 ครั้งที่ 5 = 32⁺¹ - 34 wks*
 ครั้งที่ 6 = 34⁺¹ - 36 wks*
 ครั้งที่ 7 = 36⁺¹- 38 wks
 ครั้งที่ 8 = 38⁺¹- 40 wks

หมายเหตุ : เกณฑ์การคัดเลือกหญิงตั้งครรภ์เพื่อฝากครรภ์ที่ รพ.สต.
 1. Low risk
 2. High risk กรณี Elderly pregnancy, Teenage pregnancy, Hct > 30 %

เกณฑ์การประเมินภาวะเสี่ยงหญิงตั้งครรภ์ 18 ข้อ

ประวัติอดีต

1. เคยมีทารกตายในครรภ์หรือเสียชีวิตแรกเกิด (1 เดือนแรก)
2. เคยแท้ง 3 ครั้งติดต่อกันหรือมากกว่าติดต่อกัน (Habitual abortion)
3. เคยคลอดบุตรน้ำหนักน้อยกว่า 2,500 กรัม
4. เคยคลอดบุตรน้ำหนักมากกว่า 4,000 กรัม
5. เคยเข้ารับการรักษาในโรงพยาบาลเพราะความดันโลหิตสูงระหว่างตั้งครรภ์หรือครรภ์เป็นพิษ
6. เคยผ่าตัดอวัยวะภายในระบบสืบพันธุ์ เช่น เนื้องอกมดลูก ผ่าตัดปากมดลูก ผูกปากมดลูก ผ่าตัดคลอด ฯลฯ

ประวัติปัจจุบัน

7. ครรภ์แฝด
8. อายุ < 17 ปี
9. อายุ > 35 ปี
10. Rh negative
11. เลือดออกทางช่องคลอด
12. มีก้อนในอุ้งเชิงกราน
13. ความดันโลหิต Systolic BP > 140 mmHg หรือ Diastolic BP > 90 mmhg
14. โรคเบาหวาน
15. โรคไต
16. โรคหัวใจ
17. การใช้ยาเสพติด ดิทยาเสพติด ติดสุรา สูบบุหรี่
18. โรคอายุรกรรมอื่นๆ เช่น โลหิตจาง ไทรอยด์ SLE ฯลฯ (โปรดระบุ).....

แนวทางการส่งพบแพทย์

ไตรมาสที่ 1 (0-14 สัปดาห์)

- HR > 120 bpm or < 60 bpm
- BP \geq 140 mmHg
- Abortion 3 ครั้งขึ้นไป
- ประวัติ Molar pregnancy
- Previous C/S
- Elderly pregnancy
- S \neq D
- Twins pregnancy
- มีโรคทางอายุรกรรม (Thyroid , Heart disease, renal disease ฯลฯ)
- Refer จาก รพ.ใกล้เคียง และฝากครรภ์ที่อื่น
- จำ LMP ไม่ได้
- คะแนนความเครียดและซึมเศร้ามากกว่าปกติ
- มีประวัติใช้สุราและสารเสพติด
- Overt DM
- Chronic Hypertension
- Pregnancy with IUD
- VDRL reactive
- Anti HIV positive

ไตรมาสที่ 2 (15-28 สัปดาห์)

- ผล UA abnormal
- มีเลือดออกทางช่องคลอด
- Hct < 30 %
- Rh negative
- USG screening GA 20 wks
- Gestation Hypertension

ไตรมาสที่ 3 (29-42 สัปดาห์)

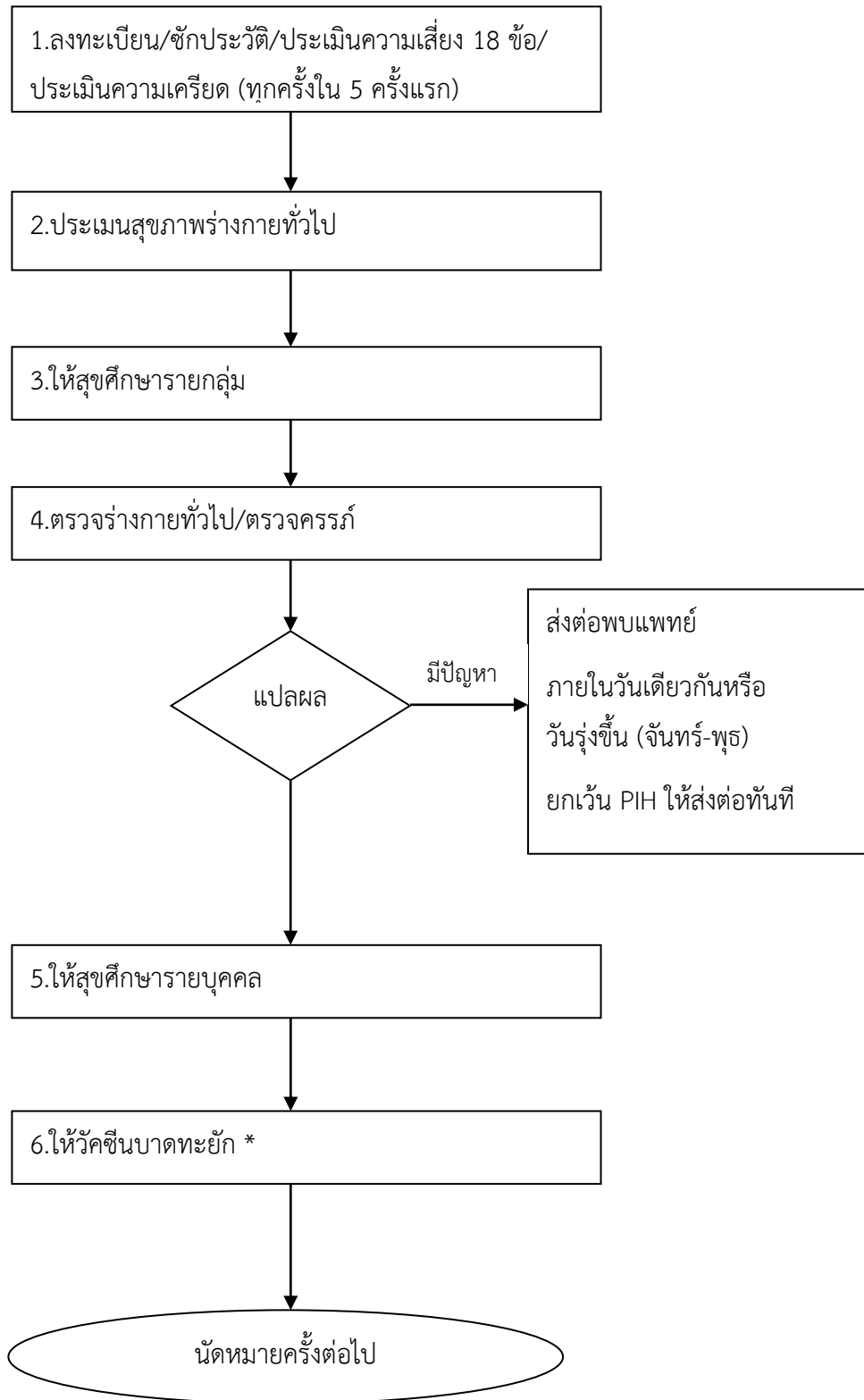
- GA passed date / post term
- ทารกอยู่ในท่าผิดปกติ
- ผล 100 gm OGTT abnormal
- GDM
- VDRL reactive / Anti HIV positive

การให้บริการฝากครรภ์ ครั้งที่ 1 (ครั้งแรก)
(เมื่อรู้ว่าตั้งครรภ์อายุครรภ์น้อยกว่าหรือเท่ากับ 12 สัปดาห์)

หัวข้อ	กิจกรรม	รายละเอียด	เอกสารประกอบ/สถานที่
1	ลงทะเบียน/ซักประวัติ ประเมิน ความเครียด ครั้งที่ 1	- บันทึกชื่อ-สกุล ที่อยู่ - ประวัติสุขภาพทั่วไป	
2	ประเมินสุขภาพทั่วไป	- ชั่งน้ำหนัก วัดส่วนสูง วัดความดันโลหิต - ทดสอบการตั้งครรภ์ (พิจารณาเป็นรายๆ) - เส้นทางการรก - สุขภาพช่องปาก	
3	ซักประวัติการตั้งครรภ์ ประเมิน ความเสี่ยง	- สอบถามประวัติการตั้งครรภ์ - ประเมินความเสี่ยง 18 ข้อ	
4	ให้การปรึกษาก่อนตรวจเลือดแบบคู่	- ให้การปรึกษาก่อนตรวจเลือด HIV (สมัครใจ) - ให้การปรึกษาก่อนตรวจเลือด Thalassemia	** นัด รพ.ปราสาท วันจันทร์ถัดไป (หญิงตั้งครรภ์ และสามี)
5	ตรวจร่างกายทั่วไป/ตรวจครรภ์	- ตรวจวัดชีพจร การหายใจ ฟังปอด/หัวใจ - ตรวจเต้านม ผิวหนัง ประเมินสุขภาพทั่วไป - ดูเรื่องซีด เช่น ดูเปลือกตา - ประเมินและบันทึกรายละเอียด - ตรวจและบันทึกสุขภาพปากและฟัน - ตรวจฟัน	
6	ตรวจทางห้องปฏิบัติการ	- ตรวจเลือด - ตรวจปัสสาวะ	รพ.ปราสาทตรวจเลือด/ปัสสาวะ รพ.สต. ตรวจปัสสาวะ
7	ให้คำแนะนำรายบุคคล	- ให้คำแนะนำตามสภาพปัญหา* - สอนหญิงตั้งครรภ์ให้สามารถบันทึกกราฟ โภชนาการหญิงมีครรภ์	* รพ.สต.
8	ให้วัคซีนบาดทะยัก	- ให้วัคซีนป้องกันบาดทะยักเข็มที่ 1 - นัดฉีดบาดทะยักเข็มที่ 2 อีก 1 เดือน	
9	นัดหมายครั้งต่อไป	นัดหมายฝากครรภ์ รพ.ปราสาท วันจันทร์ถัดไป	

หมายเหตุ : การจ่ายยา ครั้งแรก Triferdine 1X1 calciumcabonate ให้เฉพาะกรณีอายุครรภ์มากกว่าหรือเท่ากับ 20 สัปดาห์

ขั้นตอนการให้บริการฝากครรภ์ต่อเนื่อง



เอกสารอ้างอิง

พิเศก ทองสวัสดิ์วงศ์ และคณะ.คู่มือการฝากครรภ์แนวใหม่แนวทางการดูแลส่งต่อทางสูติกรรมนครชัยบุรินทร์;2556. หน้า 4-17