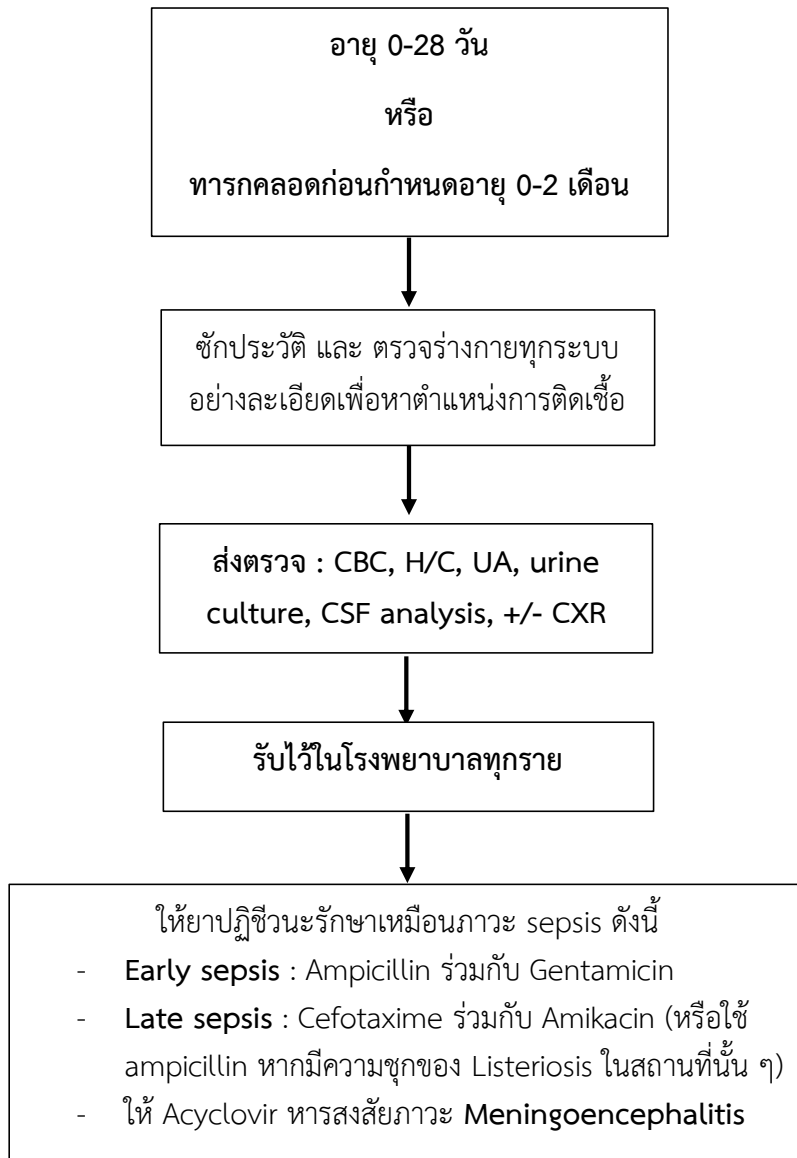
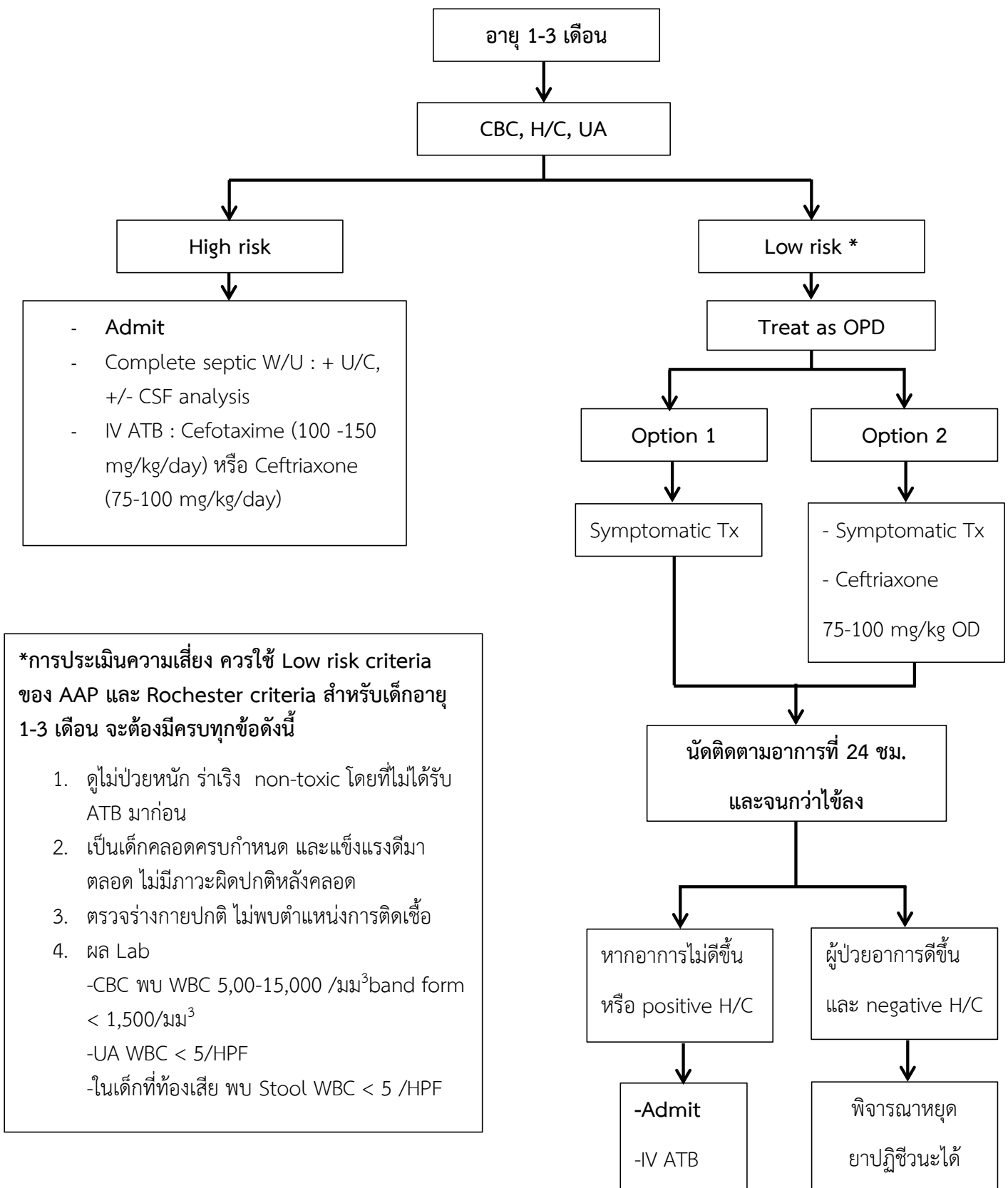
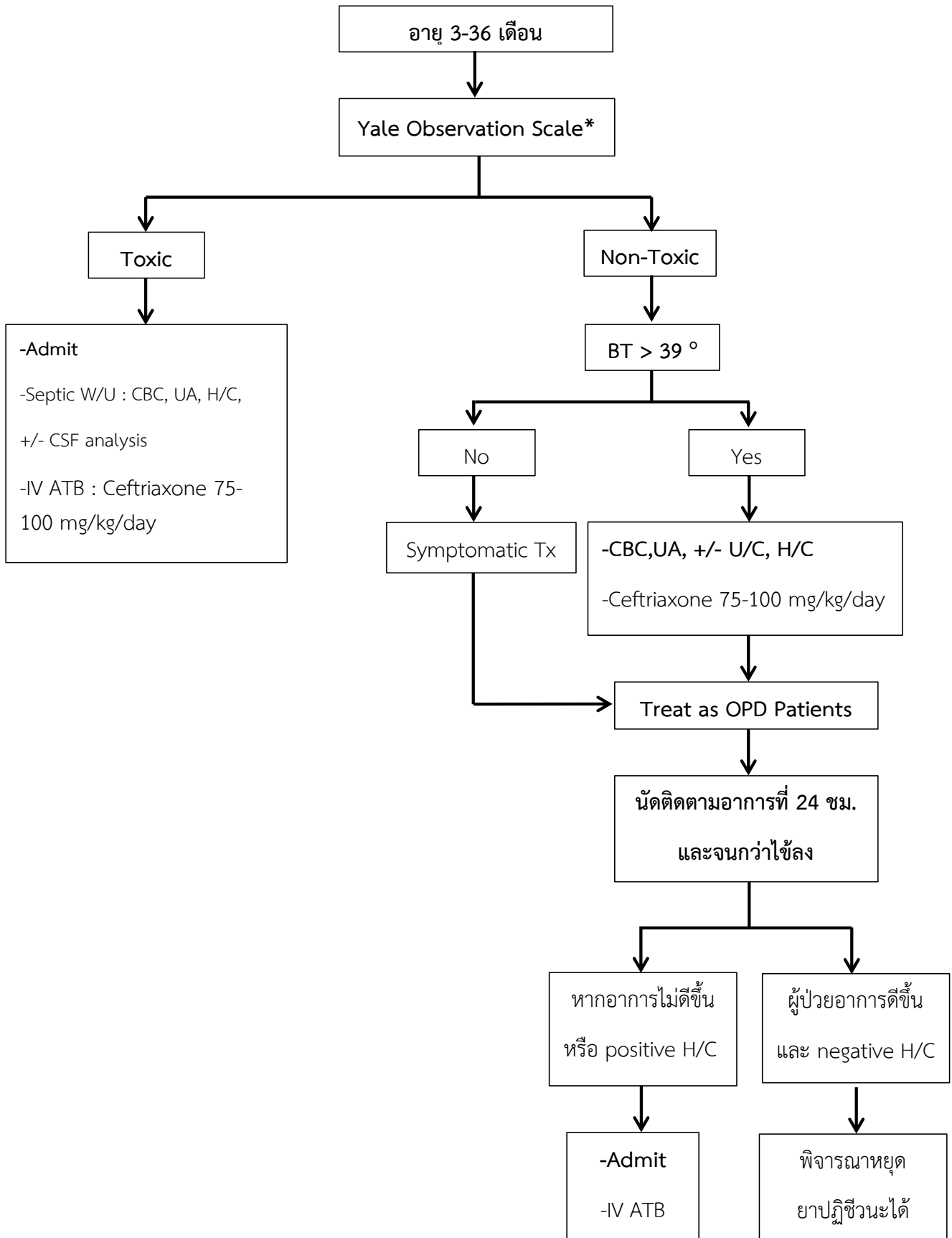




แนวทางการดูแลเด็กที่มีไข้ไม่ทราบสาเหตุแบ่งตามกลุ่มอายุ







**\*Yale Observation Criteria and Scale**

ลักษณะที่ประเมิน	ป่วยน้อย คะแนน 1	ป่วยปานกลางคะแนน 3	ป่วยมาก คะแนน 5
1.ลักษณะการร้องไห้	ร้องดังหรือไม่ร้อง	ร้องสะอื้น	ร้องเบา หรือร้องเสียงสูง
2.การตอบสนองต่อผู้เลี้ยงดู	ร้องไห้สั้นๆหรือดีใจ	ร้องไห้ ร้องแล้วหยุด	ร้องไห้ตลอดเวลา
3.การตื่นตัว	ถูกปลุกให้ตื่นได้ง่าย	ปลุกตื่นได้ แต่ยาก	ปลุกไม่ตื่น
4.สีผิว	แดง ชมพู	เขียวปลายมือปลายเท้า	ซีด เขียว ตัวลาย
5.ลักษณะการขาดน้ำ	ไม่มีลักษณะการขาดน้ำ	ปากแห้งเล็กน้อย	เยื่อぶต่างๆดูแห้ง ตาโหล
6.การตอบสนองต่อสิ่งรอบข้าง	ตื่นตัวดี ยิ้มตอบ	ยิ้มหรือตื่นตัวช่วงสั้นๆ	ไม่มีการยิ้ม ดูซึม

Total Score	Severity	Risk of SBI*	Toxic appearance
≤ 10	Mild	3%	Non-Toxic
>10	Moderate	40%	Toxic
>16	Severe	92.3%	Toxic

\*SBI : Serious bacterial infection

ที่มา : แนวทางเวชปฏิบัติการวินิจฉัยและรักษาผู้ป่วยเด็กที่มีภาวะไข้เฉียบพลันพ.ศ. 2562 (Clinical Practice Guideline for Management of Pediatric Acute febrile illness 2019) โดย สมาคมโรคติดเชื้อในเด็กแห่งประเทศไทย