
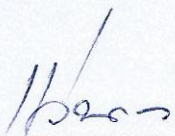
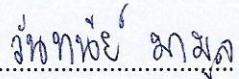


<p>โรงพยาบาลปราสาท จังหวัดสุรินทร์</p>		<p>ระเบียบปฏิบัติ (System Procedure:SP) เลขที่ <b>SP-CLT-HIVSTI-031</b></p>
<p>เรื่อง: แนวทางการตรวจวินิจฉัยโรคซิฟิลิสทางห้องปฏิบัติการโรงพยาบาลปราสาท</p>		
<p>จัดทำโดย: คณะกรรมการพัฒนาคุณภาพรายนโรค HIV STI</p>	<p>ฉบับแรก (จำนวน 3 หน้า รวมปก) ประกาศใช้เมื่อ: 5 ก.พ. 2561</p>	
<p>หน่วยงานนำไปใช้: ทุกหน่วยงาน</p>		



.....  
(นางสาวแวนเพชร ธีรเรงดี)  
นักเทคนิคการแพทย์ปฏิบัติการ  
หัวหน้ากลุ่มงานเทคนิคการแพทย์และพยาธิวิทยา

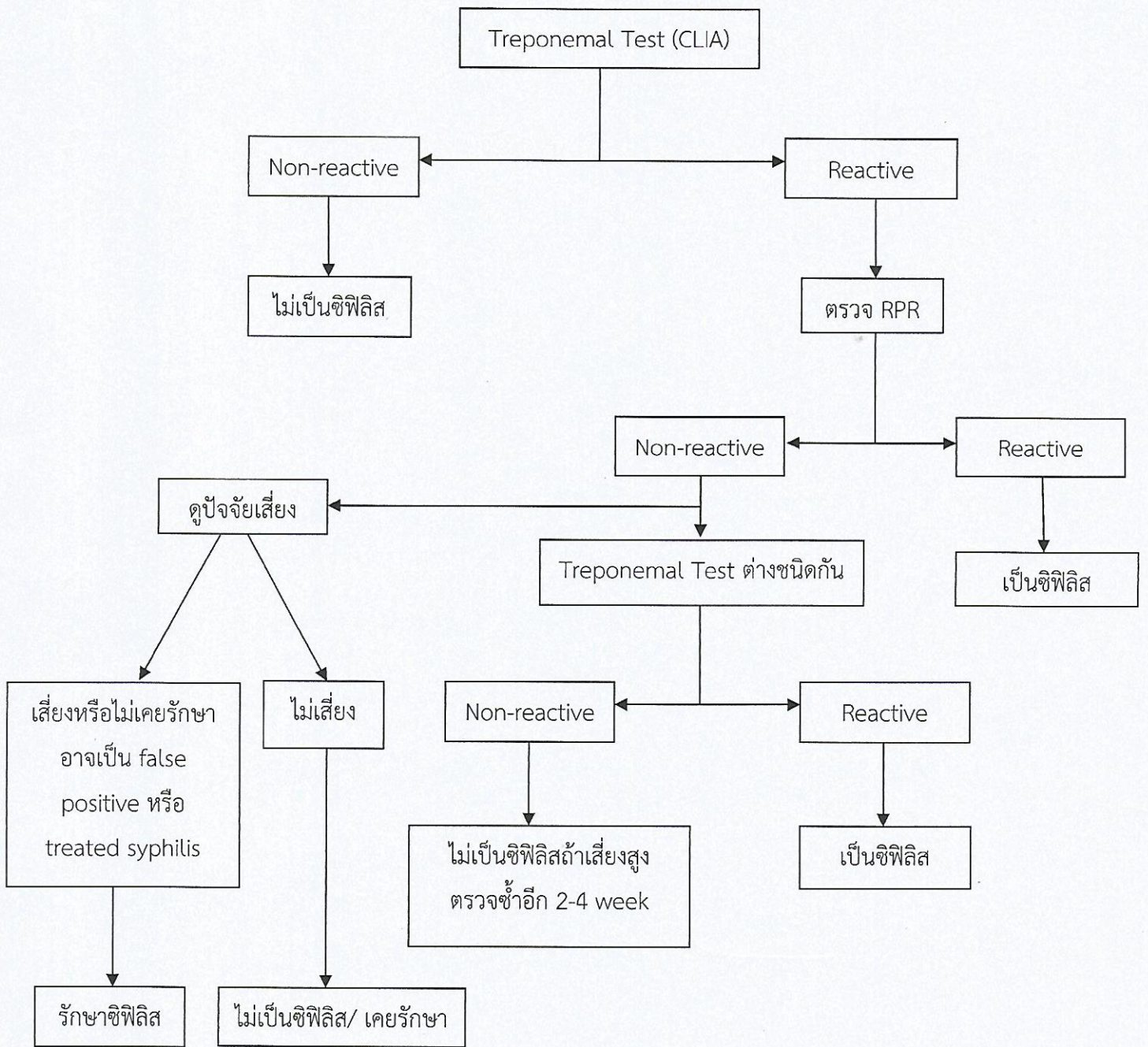


.....  
(นางวันทนีย์ มามูล)  
นายแพทย์ชำนาญการพิเศษ  
ประธาน PCT อายุรกรรม



.....  
(นายประมวล ไทยงามศิลป์)  
ผู้อำนวยการโรงพยาบาลปราสาท

แนวทางการตรวจวินิจฉัยโรคซิฟิลิสทางห้องปฏิบัติการโรงพยาบาลปราสาท



\*อ้างอิงจากแนวทางการดูแลรักษาโรคติดต่อทางเพศสัมพันธ์พ.ศ.2558

### การแปลผลเลือดหาการติดเชื้อซิฟิลิส

Non-treponemal test	Treponemal test	การแปลผล	หมายเหตุ
ผลบวก	ผลบวก	เป็นซิฟิลิส	1. เป็นระยะที่ 1 หากตรวจพบแผล chancre 2. เป็นระยะที่ 2 หากตรวจพบผื่นตามร่างกาย ผื่นที่ฝ่ามือ ฝ่าเท้า ผื่น condylomalata, mucous patch, หรือ alopecia ฯลฯ 3. เป็นระยะแฝง หากตรวจไม่พบอาการทางคลินิก
ผลลบ	ผลบวก	เป็นซิฟิลิส	พบในผู้ป่วยซิฟิลิส ดังภาวะต่อไปนี้ 1. ซิฟิลิสระยะแฝงช่วงปลาย 2. ซิฟิลิสที่ได้รับการรักษาแล้ว 3. ปฏิกิริยา Prozone ซึ่งมักพบในซิฟิลิสระยะที่ 2
ผลบวก	ผลลบ	ไม่เป็นซิฟิลิส (Biological false positive VDRL/RPR)	พบใน febrile infective illnesses (เช่น malaria, hepatitis, chickenpox, measles, etc), pregnancy, injecting drug user, autoimmune disease, HIV infection, chronic infection เช่น leprosy, TB, malignancies, chronic liver disease, older age. ฯลฯ
ผลลบ	ผลลบ	ไม่เป็นซิฟิลิส	

\*อ้างอิงจากแนวทางการดูแลรักษาโรคติดต่อทางเพศสัมพันธ์พ.ศ.2558