


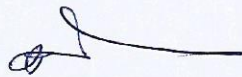
<p>โรงพยาบาลปราสาท จังหวัดสุรินทร์</p>		<p>ระเบียบปฏิบัติ (System Procedure:SP) เลขที่ <b>SP-PCTMED-020</b></p>
<p>เรื่อง: แนวทางการคัดกรองผู้สัมผัสร่วมบ้านวันโรคและวันโรคดื้อยา</p>		
<p>จัดทำโดย: PCT อายุรกรรม</p>	<p>ฉบับแรก (จำนวน 2 หน้า รวมปก) ประกาศใช้เมื่อ: 15 ธ.ค. 2560</p>	
<p>หน่วยงานนำไปใช้:</p> <ol style="list-style-type: none"> <li>1) องค์กรแพทย์</li> <li>2) องค์กรพยาบาล</li> <li>3) แผนกผู้ป่วยนอกอายุรกรรม</li> </ol>		

๐๒๕๓

(นางสาวศรียดา มานูจำ)  
พยาบาลวิชาชีพชำนาญการ  
หัวหน้ากลุ่มงานการพยาบาลผู้ป่วยนอกอายุรกรรม

วิภาทศีย์ มามูล

(นางวันทนีย์ มามูล)  
นายแพทย์ชำนาญการพิเศษ  
ประธาน PCT อายุรกรรม



(นายประมวล ไทยงามศิลป์)  
ผู้อำนวยการโรงพยาบาลปราสาท  
15 ธ.ค. 2560

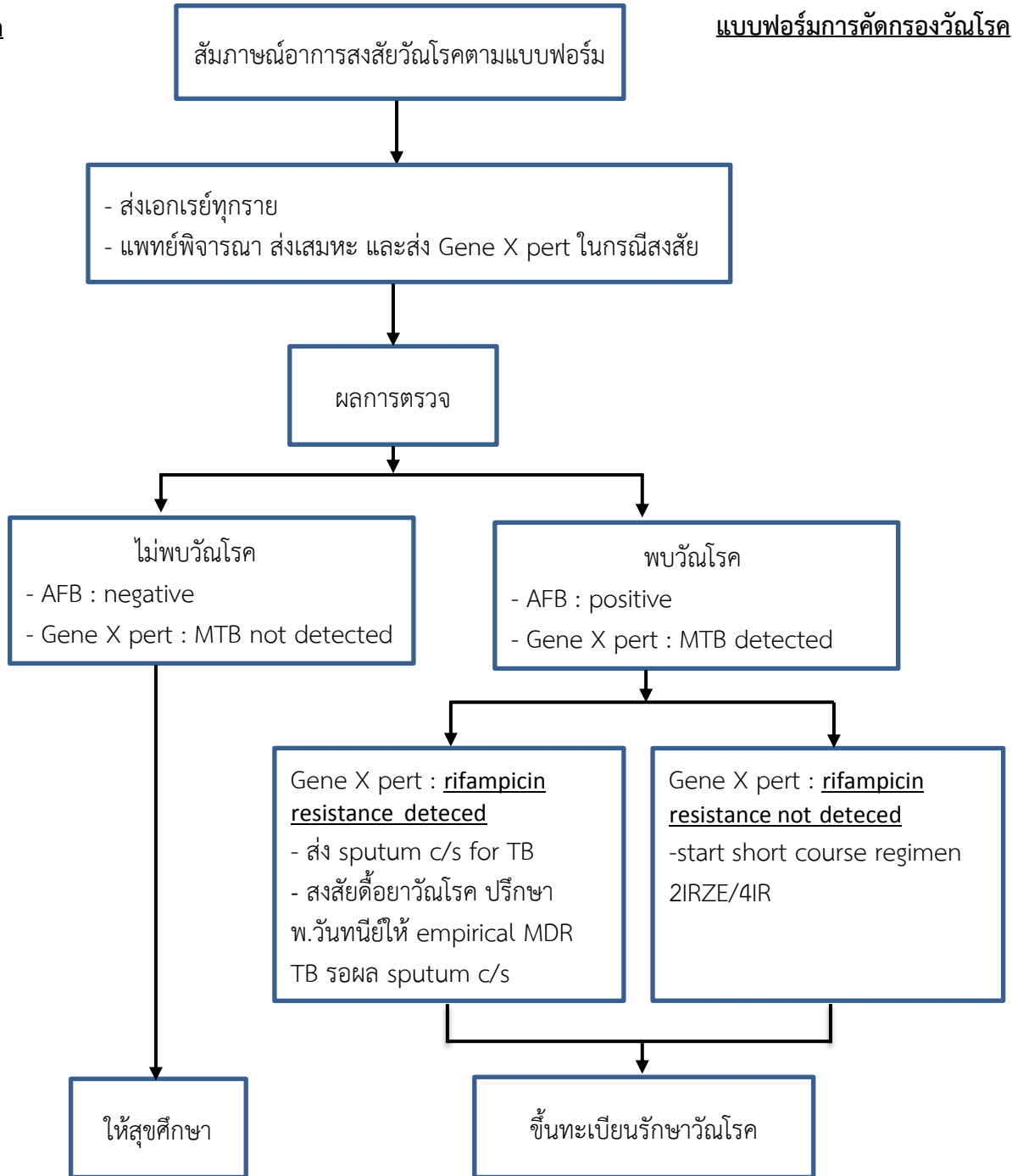
แนวทางการคัดกรองผู้สัมผัสร่วมบ้านวัณโรคและวัณโรคดื้อยา  
วัตถุประสงค์ เพื่อค้นหาวัณโรคในผู้สัมผัสร่วมบ้านวัณโรคเสมอหะบวกและวัณโรคดื้อยา

ผู้รับผิดชอบ

ขั้นตอนการปฏิบัติงาน

จนท.คลินิกวัณโรค

แบบฟอร์มการคัดกรองวัณโรค



จนท.คลินิก