


<p>โรงพยาบาลปราสาท จังหวัดสุรินทร์</p>		<p>ระเบียบปฏิบัติ (System Procedure:SP) เลขที่ <b>SP-CLT-002</b></p>
<p>เรื่อง:</p> <ol style="list-style-type: none"> <li>1. แนวทางการดูแลหญิงตั้งครรภ์ที่มีความเสี่ยงสูง กรณีหญิงตั้งครรภ์ผลเลือด HIV ลบ แต่สามีผลเลือด HIV บวก</li> <li>2. แนวทางการส่งตรวจ PCR for HIV ในทารกที่คลอดจากมารดาที่มีความเสี่ยงสูง กรณีมารดาผลเลือด HIV ลบ แต่บิดาผลเลือด HIV บวก</li> </ol>		
<p>จัดทำโดย:</p> <ol style="list-style-type: none"> <li>1. คณะกรรมการPCTสูตินรีเวชกรรม</li> <li>2. คณะกรรมการPCTกุมารเวชกรรม</li> </ol>	<p>ฉบับแรก (จำนวน 3 หน้า รวมปก) ประกาศใช้เมื่อ: 28 กันยายน 2560</p>	
<p>หน่วยงานนำไปใช้:</p> <ol style="list-style-type: none"> <li>1. องค์กรแพทย์</li> <li>2. องค์กรพยาบาล</li> <li>3. หน่วยงานในเครือข่ายPCTสูตินรีเวชกรรม</li> <li>4. หน่วยงานในเครือข่ายPCTกุมารเวชกรรม</li> </ol>		

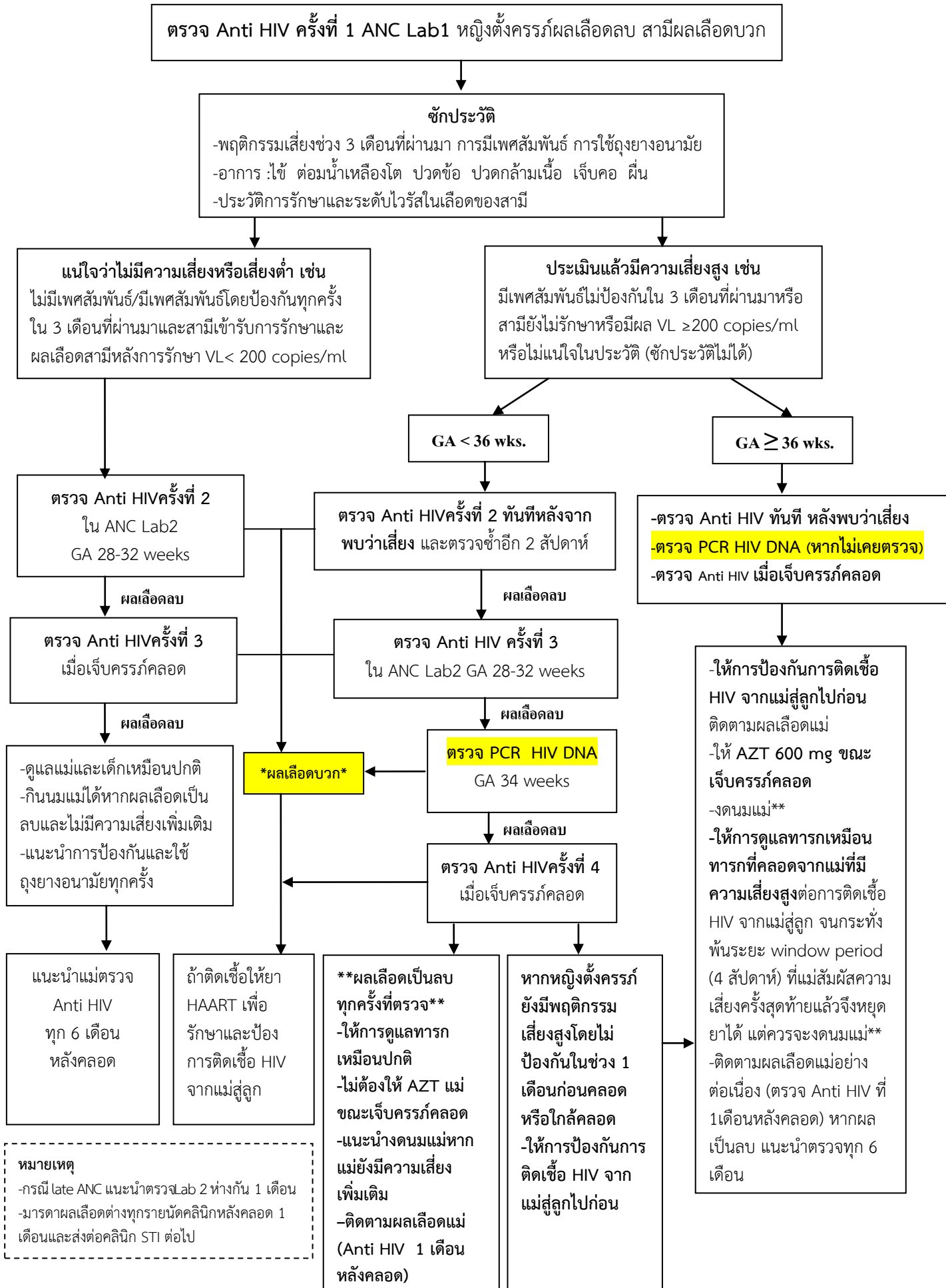
.....  
(นางสาวธิดารัตน์ พรหมบุตร)  
นายแพทย์ชำนาญการ  
ประธาน PCT สูตินรีเวชกรรม

.....  
(นางสาวปิยดา พรใหม่)  
นายแพทย์ชำนาญการ  
กุมารแพทย์

.....  
(นางสาวอัญชลี ลวดเงิน)  
นายแพทย์ชำนาญการ  
ประธานRM, PCT กุมารเวชกรรม

.....  
(นายประมวล ไทยงามศิลป์)  
นายแพทย์เชี่ยวชาญ  
ผู้อำนวยการโรงพยาบาลปราสาท

## แนวทางการดูแลหญิงตั้งครรภ์ที่มีความเสี่ยงสูง กรณีหญิงตั้งครรภ์ผลเลือด HIV ลบ แต่สามีผลเลือด HIV บวก



**แนวทางการส่งตรวจ PCR for HIV ในทารกที่คลอดจากมารดาที่มีความเสี่ยงสูง  
กรณีมารดาผลเลือด HIV ลบ แต่บิดาผลเลือด HIV บวก**

